

# Hepatitis A und E

Oelde, Mai 2023

*Armin Schafberger, Arzt, MPH*

*[schafberger@me.com](mailto:schafberger@me.com)*

# Hepatitis A

## Übertragung fäkal-oral

Hepatitis A Virus wird mit dem Stuhl  
ausgeschieden

**Inkubationszeit** 15 – 50 Tage (meist 25-30 Tage)

**Ansteckungsfähigkeit** besteht bereits 1-2 Wochen vor Auftreten der Gelbsucht (bzw. der Erhöhung der Leberwerte) und bis zu einer Woche danach.

Direkter Kontakt (Kindertagesstätte, Krankenhaus, Pflegeheim, Kanalarbeiten...)

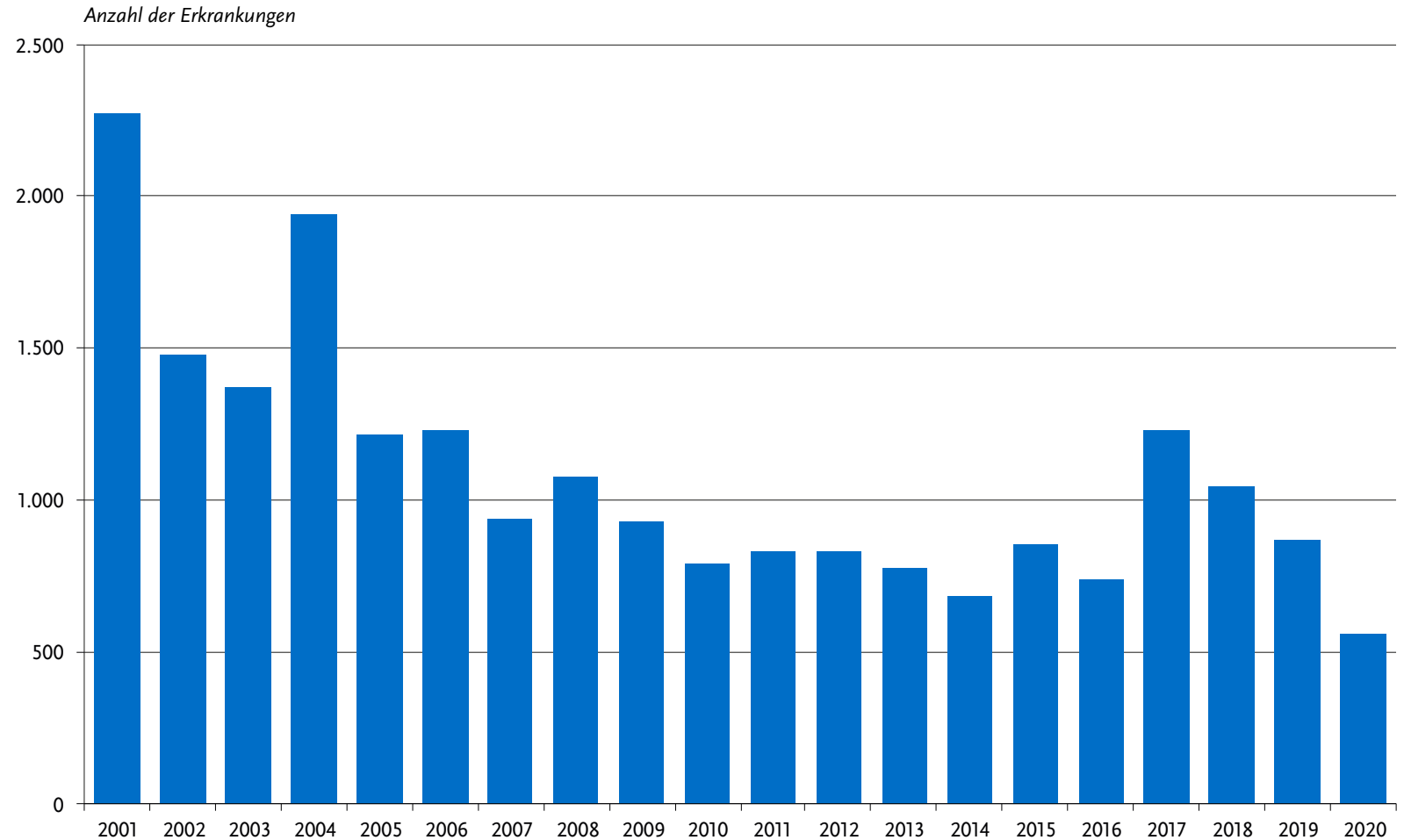
Verunreinigtes Trinkwasser

Kontaminierte Nahrungsmittel (im Restaurant, Muscheln, Austern, mit Fäkalien gedüngtes Gemüse, Salat)

Sex (irgendwie vom Anus zum Mund, z.B. Rimming...)

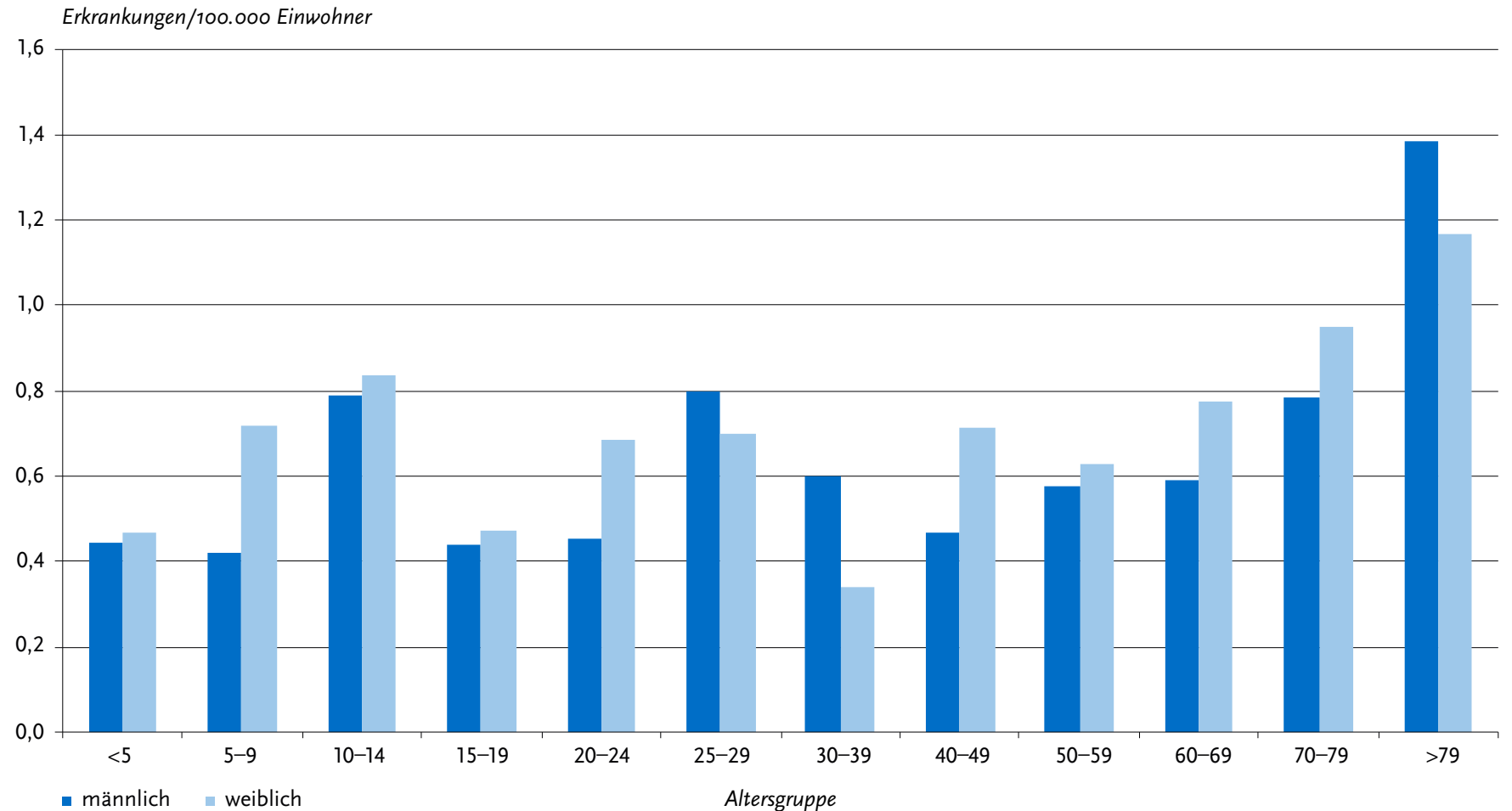
# Hepatitis A: Epidemiologie

Zurzeit ca. 500 – 1000  
Fälle pro Jahr gemeldet



# Hepatitis A: Epidemiologie

Gemeldete Fälle  
nach Alter und  
Geschlecht



# Hepatitis A

## Verlauf

- Magen-Darm-Beschwerden
- Krankheitsgefühl, ggf. Temperaturerhöhung
- Phase der Gelbsucht (bei ca. 50%) dauert wenige Tage bis mehrere Wochen
- Hautjucken, ggf. Hautausschlag
  - 10% erkranken schwer (ggf. Krankenhaus, ggf. mehrere Monate)
  - 1 von 1000 – 10.000 verstirbt (trotz med. Maßnahmen)

Erkrankung hinterlässt **Immunität** (lebenslang).

**Hepatitis A heilt aus.**

**Es gibt KEINE chronische Hepatitis A.**

# Hepatitis A

## Diagnostik

### Blutserum

- IgM-Antikörper: Frische Infektion (3–4 Monate)
- Virusnachweis (z.B. RNA): Frische Infektion
- IgG-Antikörper: Abgelaufene Infektion oder Impfung

### Stuhl

- Hepatitis-A-Antigen oder -RNA: frische Infektion und Infektiosität

# Impfung Hepatitis A

## Wer soll geimpft werden (Schutzimpfungsrichtlinie)

- Personen in psychiatrischen Einrichtungen, Fürsorgeeinrichtungen
- Personen mit Sexualverhalten mit erhöhtem Expositionsrisiko (z.B. MSM)
- i.v.-Drogenkonsumierende (da Übertragung von Blutbestandteilen)
- Personen mit Lebererkrankungen
- Reisen in Endemiegebiete
- **Beruflich:** Arbeiten im Gesundheitsdienst, Fürsorgeeinrichtungen, Kanalisation, Klärwerke, Kindertagesstätten, Kinderheimen, Küche, Reinigung...
- **Impfschema Erwachsene 0 - 6 Monate.** Bei Hepatitis A-B-Kombi-Impfung: 0-6 Monate für Kinder, für Erwachsene >16 Jahre dritte Impfung erforderlich (wie bei Hepatitis B)

### PEP

Impfung kann auch als PEP noch kurz nach Exposition eingesetzt werden (falls Exposition bekannt)

# Hepatitis E

## Was muss man wissen?

Ähnlich wie Hepatitis A

**Inkubationszeit** 15 – 50 Tage (meist 25-30 Tage)

**Ansteckungsfähigkeit** besteht bereits 1-2 Wochen vor Auftreten der Gelbsucht (bzw. der Erhöhung der Leberwerte) und bis zu einer Woche danach.



# Hepatitis E: Übertragung

fäkal-oral und über Fleisch

Genotyp 1 + 2: Mittelamerika, Nord- und Westafrika, Naher Osten, Asien. Eher über Trinkwasser

Genotyp 3 + 4: **Europa** u. a. Staaten, in denen Schweine zur Lebensmittelproduktion genutzt werden

## Prävention

“Peel it, cook it, or forget it”

Trinkwasser ggf. Abkochen

Fleisch bei mind. 71 Grad über 20 min durchgaren

Verunreinigtes Trinkwasser

Muscheln (filtrieren Wasser)

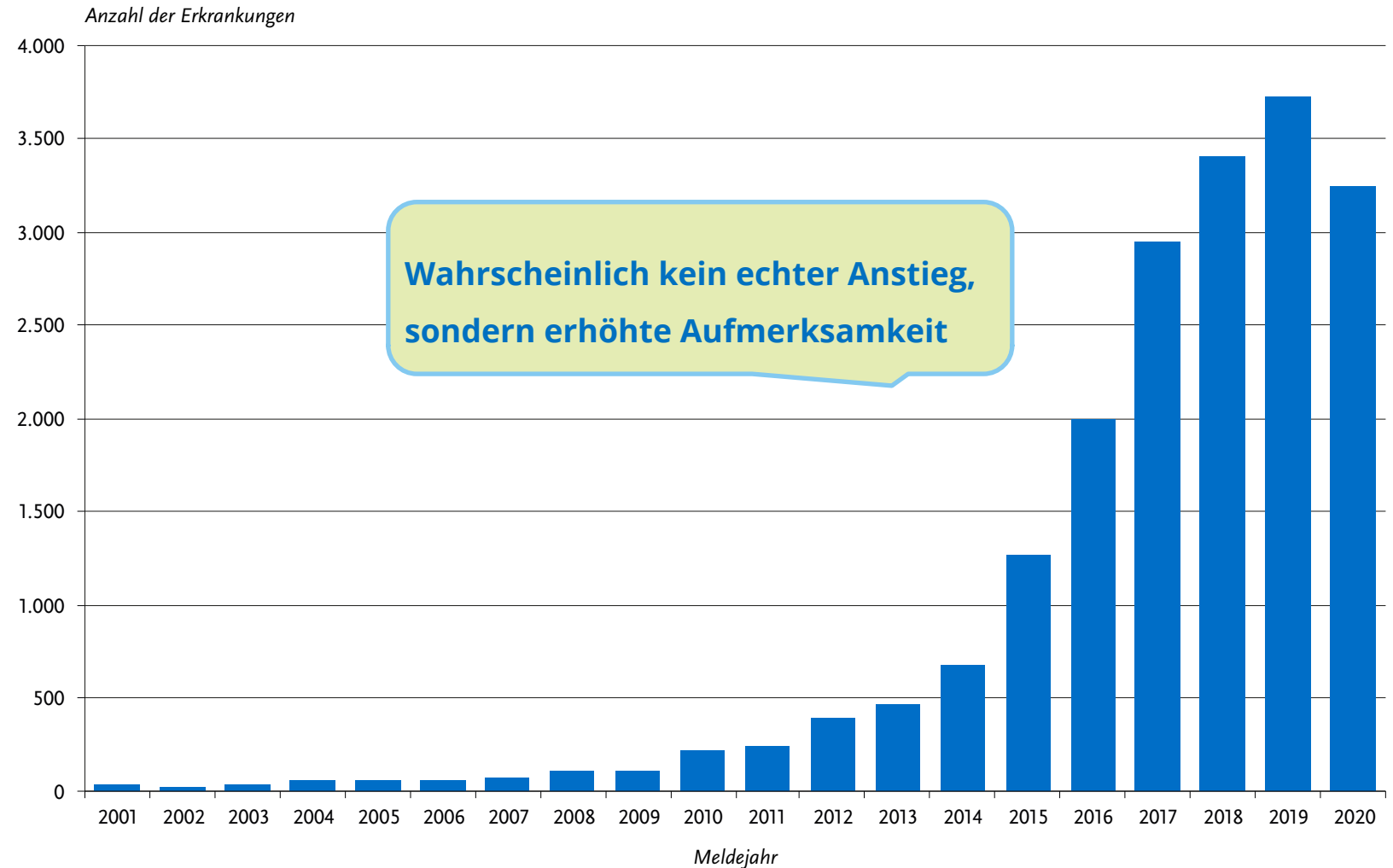
Sex (fäkal-oral) und enger Haushaltskontakt theoretisch möglich, bislang selten beschrieben

Unzureichend gegartes Schweine- und Wildfleisch (Wildschwein, Reh, ...)

# Hepatitis E: Epidemiologie

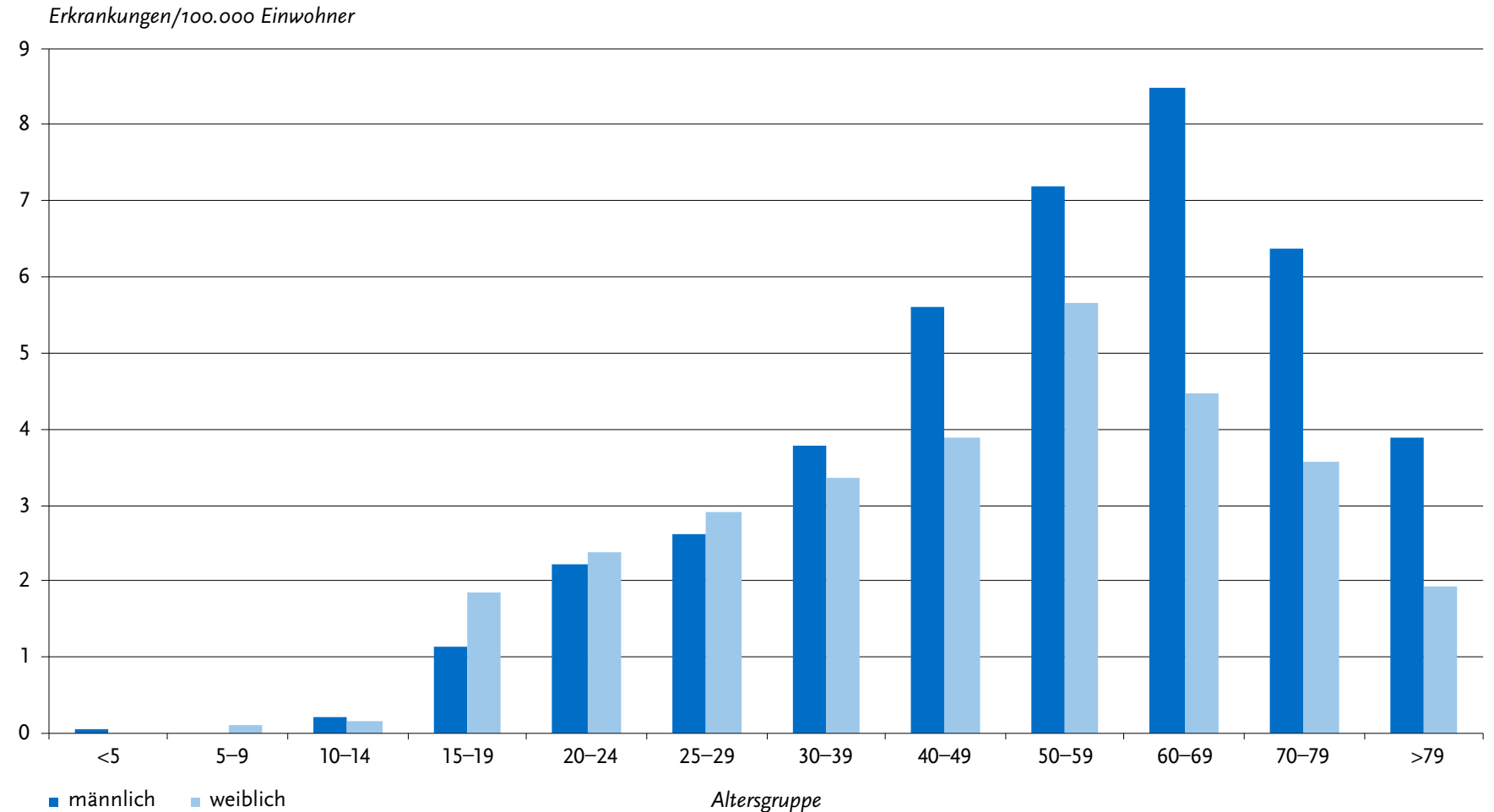
Zur Jahrtausendwende noch weitestgehend unbekannt

Im Jahr 2020 wurden **3246 Fälle** gemeldet



# Hepatitis E: Epidemiologie

Gemeldete Fälle  
nach Alter und  
Geschlecht



# Hepatitis E: Verlauf

**Inkubationszeit:** 15 – 64 Tage

**Verlauf:** fast immer unbemerkt, meist Transaminasen erhöht  
manchmal mit Beschwerden wie bei Hep A  
(Oberbauchbeschwerden, Ikterus, Übelkeit, Krankheitsgefühl...)

- Schwangerschaft: im letzten Trimenon und bei Genotyp 1  
Letalität bis 30% (In Europa v.a. Genotyp 3, hier nicht beschrieben)
- Bei Immunsupprimierten chron. Verlauf möglich.

Erkrankung hinterlässt **Immunität** (wahrscheinlich auch Kreuzimmunität zw. Genotypen).

**Hepatitis E heilt aus.**

**Ausnahme: Immunsupprimierte**

**Hepatitis E verläuft harmlos.**

**Ausnahme: Schwangere (Genotyp 1)**

# Hepatitis E

## Diagnostik

### Blutserum

- IgM-Antikörper: Frische Infektion (3–4 Monate)
- Virusnachweis (z.B. RNA) mit Genotypisierung: Frische Infektion
- IgG-Antikörper: Abgelaufene Infektion (oder Impfung/China)

### Stuhl

- Hepatitis-E-Antigen oder -RNA: frische Infektion und Infektiosität

### Impfung gegen Hepatitis E

ist bislang in China zugelassen, nicht in der EU