

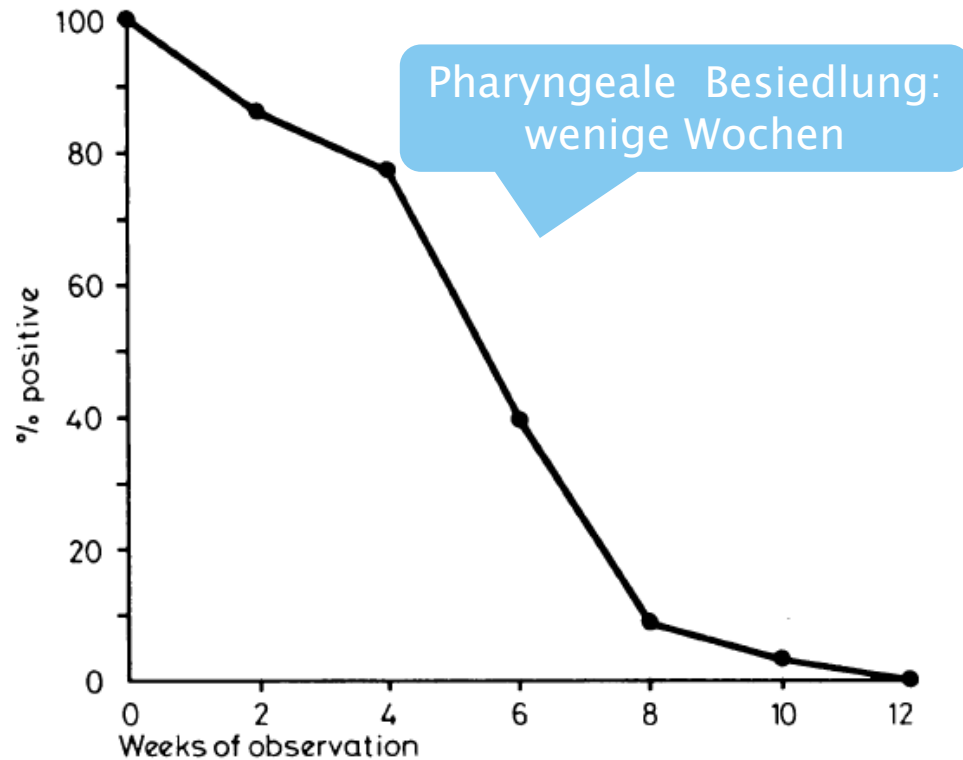
Natürlicher Verlauf Gonokokken- und Chlamydien-Infektionen

Oelde, Mai 2023

Armin Schafberger, Arzt, MPH

schafberger@me.com

Natürlicher Verlauf: GO im Rachen



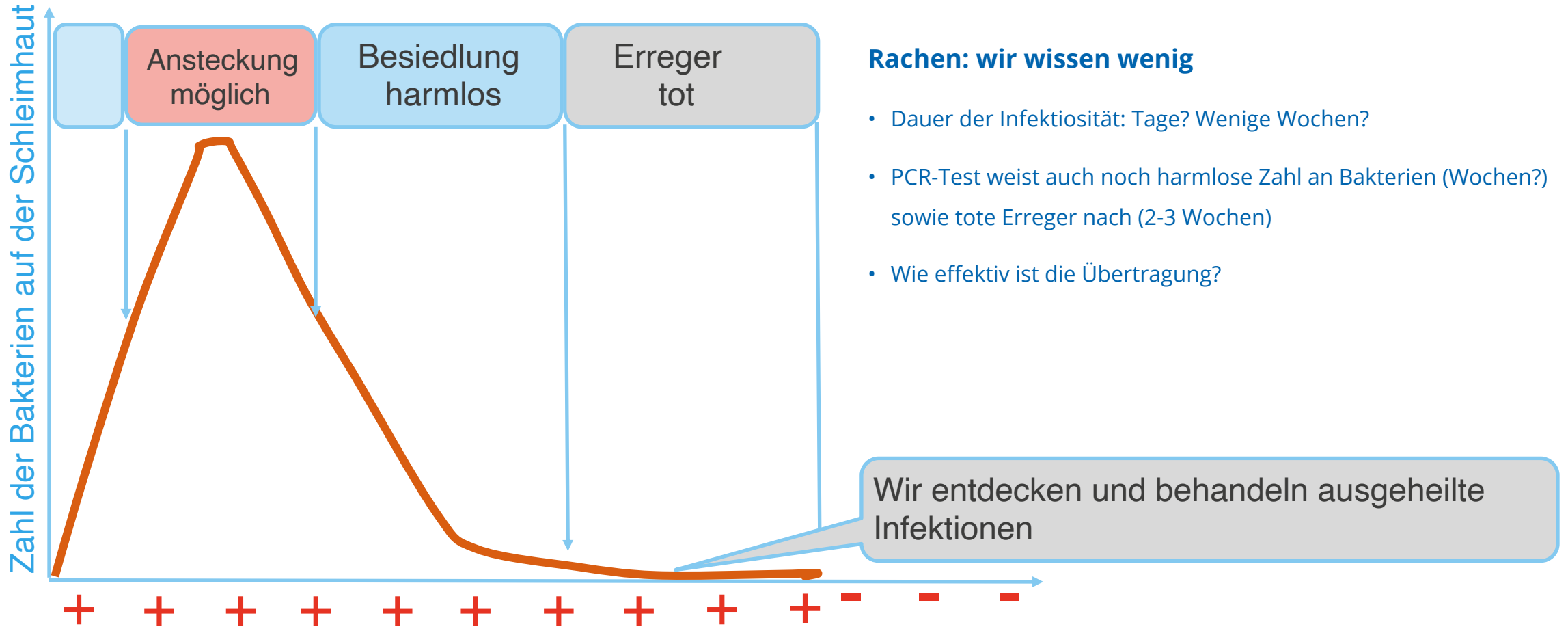
Proportion of 17 untreated patients with throat cultures positive for *N gonorrhoeae* during period of observation after initial positive culture.

Besiedlung bzw. Infektion dauert wenige Wochen

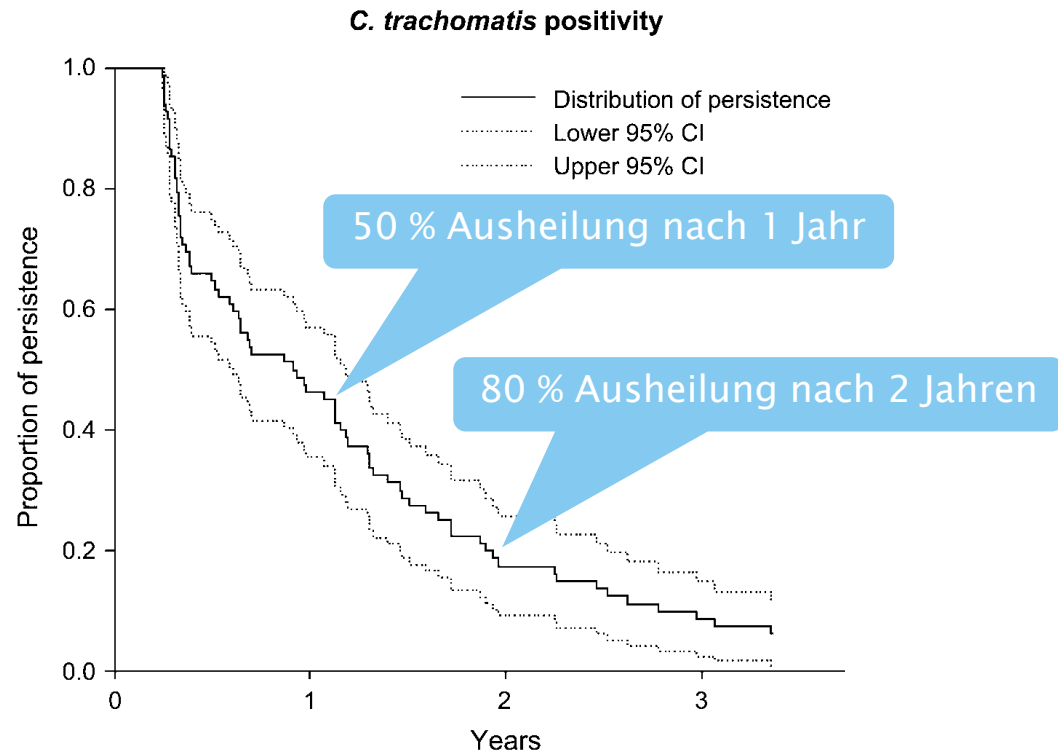
- 50% Ausheilung nach 5 Wochen
- Dauer maximal 8-12 Wochen
- eher harmlose Besiedlung statt invasive Infektion

Wallin J.: Pharyngeal Neisseria gonorrhoea: coloniser or pathogen? British Medical Journal, 2. June 1979

Natürlicher Verlauf: GO/CT im Rachen



Natürlicher Verlauf: : CT genital



Failed	0	44	67	74
Left	82	37	14	7

Genitale CT-Infektionen bei Frauen

- Infektionen dauern Monate – Jahre: 50% Ausheilung nach 1 Jahr; 80% Ausheilung nach 2 Jahren; 94% Ausheilung nach 4 Jahren
- Daten/Schaubild: Kolumbien, asymptomatische Frauen, Diagnose durch PCR (Molano 2005)
- Ähnlich in Amsterdam: 30 asymptomatische Frauen. 44,7% Ausheilungsrate pro Jahr (Morre 2002)

Chlamydien in der Direttissima

Oben rein und unten raus?

- Chlamydien können die Magen-Darm-Passage überstehen und sich im Rektum ansiedeln. Wie häufig ist das?
- Bei heterosexuellen Männern nachgewiesen, die keinen Analverkehr hatten – sondern Cunnilingus
- Bei Frauen seit längerem bekannt, dass CT im Rektum, obwohl kein Analverkehr (Theorie bisher: Keimverschleppung von Vagina)
- Bei MSM sind CT im Rektum häufiger zu finden als GO und MG (zusätzlich von oben?)
- Was heißt das für die Diagnostik? Auch bei Heterosexuellen und Lesben grundsätzlich rektale Abstriche?

Batteiger et al: Detection of rectal CT in heterosexual Men who report Cunnilingus. STD, Volume 46, Number 7, July 2009