

S.A.M

Einsendetests

Armin Schafberger, Deutsche Aidshilfe, Mai 2019



Was ist S.A.M?

Test-Abo auf HIV, Syphilis, GO und Chlamydien

Einfach, diskret und vertraulich.

Testkits per Post, Probenentnahme zu Hause, Ergebnismitteilung per Telefon.

Partner: Münchner Aidshilfe, Labor Lademannbogen, ViiV Healthcare und Deutscher Aidshilfe.

S.A.M Partner: Münchner Aidshilfe, Schwules Kommunikations- und Kulturzentrum München (Sub), Aids-Hilfe Nürnberg-Erlangen-Fürth, Aids-Beratungsstelle Oberpfalz in Regensburg.



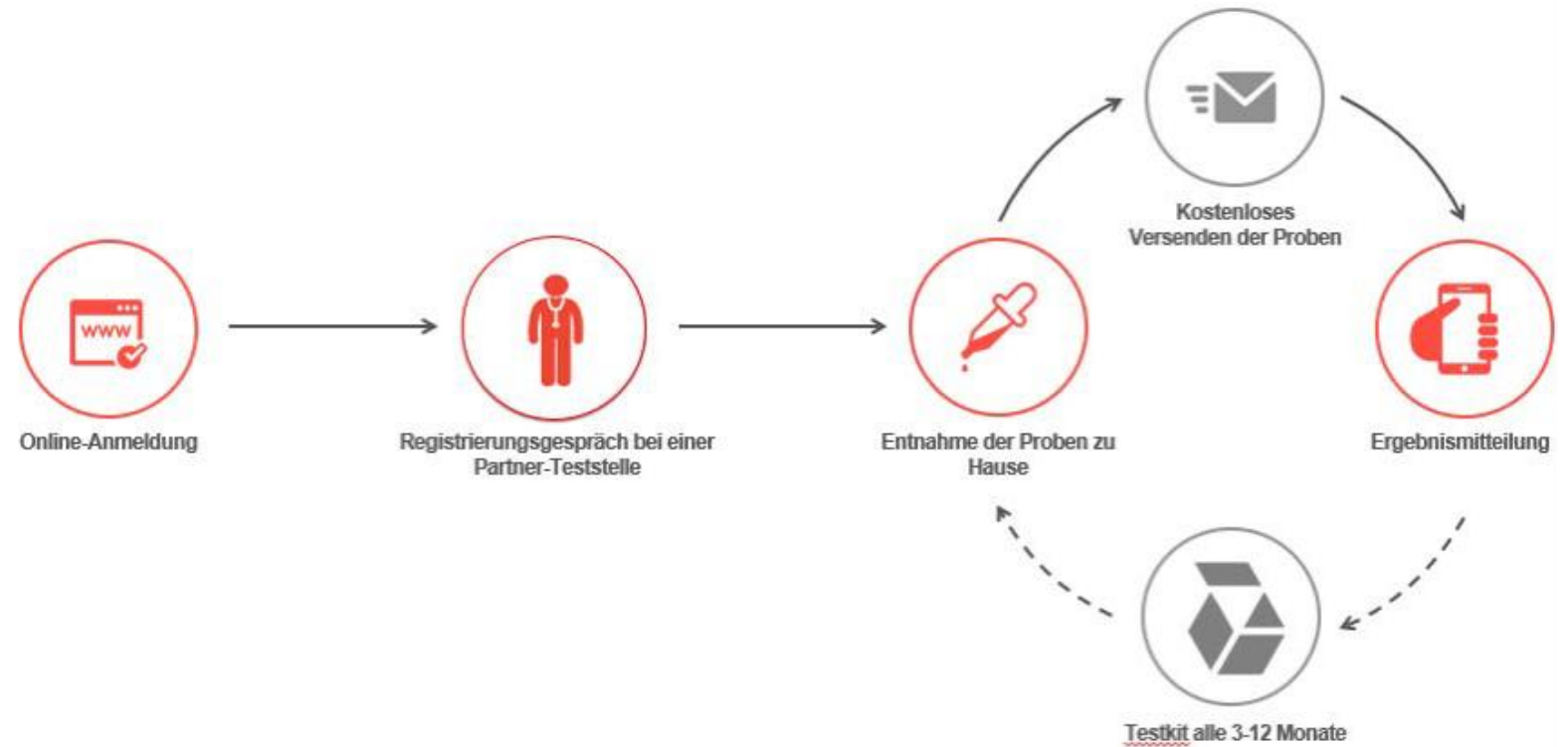
S.A.M Ablauf

Test-Abonnement

Registrierung online und
persönlich

Abonnement

Testkits alle 3 - 12 Monate



S.A.M Ablauf

Registrierungsportal



Registrieren

Über S.A.M

FAQs

Registrierung



Geburtsdatum



Postleitzahl der Lieferanschrift



Glaubst du, dass du dich in den letzten 3 Tagen mit HIV infiziert haben könntest?

Ja Nein



S.A.M Ablauf

Abo mit Erinnerungsfunktion

Anfrage, Zusage, Terminänderung und Bezahlung und Info über Versand und Ankunft im Labor für weitere Tests per Smartphone (sms)

Ergebnismitteilung per sms und bei pos. Befund zusätzlich per Telefonkontakt mit Checkpoint-Berater_in



S.A.M Proben und Labor

Blutprobe

- **HIV:** 4. Gen. (Ag/AK), Cobas 8000; Elecsys HIV Combo PT (Roche)
- **Syphilis:** TPPA mit Serodia PR-PA (Fujirebio). Bei pos. Syphilis-Anamnese RPR mit Reditest (Biokit)

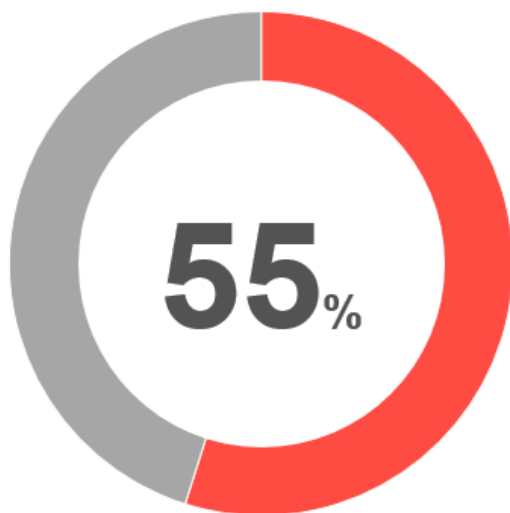
Rektal- und Rachenabstrich, Urinprobe

- **Chlamydien und Gonokokkeninfektionen:** NAAT mit Cobas 4800 CT/NG Test (Roche)

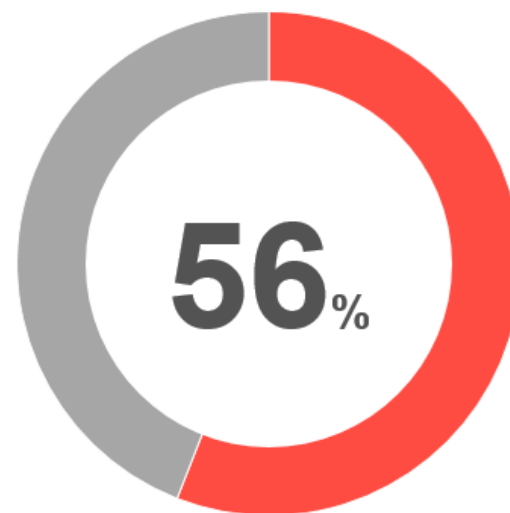


S.A.M erreicht wichtige Zielgruppen

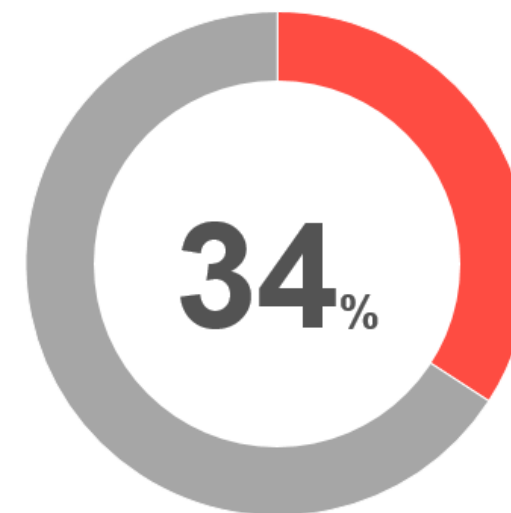
Junge Leute U35



MSM(W)



Kleinstadt/Land



Quelle: S.A.M dashboard data accurate as of 12/2/19. 1. n = 379 client registrations. Demographic information reported by clients during online registration process. 2. n = 240 clients attending first order consultation where they state home town size during consultation

S.A.M findet Infektionen

Insgesamt wurden in 235 Testkits 38 Infektionen gefunden

Chlamydien 16¹

6,8%

Gonorrhoe 10¹

4,3%

Syphilis 4²

1,8%

HIV 6³

2,6%

2,2% bestätigte Neudiagnosen

S.A.M Dashboard Stand Februar 2019 (Interimsdaten) 1. N = 235 erfolgreich analysierte Abstrich-Proben. 2. N = 228 erfolgreich analysierte Blutproben. 3. N = 226 erfolgreich analysierte Blutproben.

S.A.M findet Infektionen

Ich möchte die Tests in Zukunft regelmäßig machen. Wenn ich dafür immer wo hingehen muss, schiebe ich das nur auf. Sowohl wegen Schamgefühl als auch Zeitprobleme. Mit SAM habe ich keine Ausrede mehr, die Tests nicht zu machen. Ich bekomme sie ja bequem nach Hause geliefert.

Mein Hausarzt ist mein Nachbar und ich lebe auf einem Dorf, der S.A.M- Test ermöglicht mir meinen STD-Status zu testen ohne das Gefühl zu haben das Dorf weiß Bescheid.

Ich wohne eher ländlich und die Testangebote in der näheren Umgebung sind sehr begrenzt. Daher ist der SAM Heimtest eine super Gelegenheit, mich regelmäßig unkompliziert testen zu lassen.

Weil es so einfach ist. Bitte stellt SAM nicht ein. Es trägt viel zur Prävention bei! Ich bin froh, dass es so ein Programm gibt!

Regelmäßige Swingerclub Besuche und dadurch häufig wechselnde Sex-Partner. Bequem und einfach von Zuhause. Man wird regelmäßig erinnert sich testen zu lassen. Sonst zögert sich das meist mehrere Monate hinaus bis man dann zum Arzt geht.

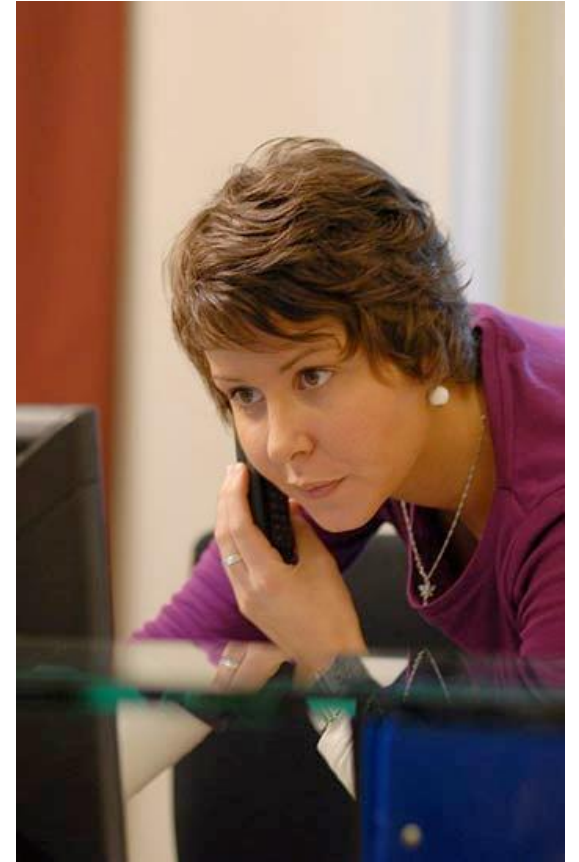
Was macht die S.A.M Zentrale?

- Versand der Testkits und Ersatzkits an Klienten
- Zentrale Admin der Plattform: neue Praxen einbinden, SMS-Vorlagen bearbeiten, allg. Support, Datenmanagement
- Erinnerungs-sms an Klienten, Service-sms bei Rückfragen der Klienten / Abo-Änderung
- Kreditkarten-Abrechnung mit Klienten über Stripe (32,- €)
- Abrechnung mit dem Labor, Testkits bereitstellen



Was macht der Checkpoint, das GA, die Praxis?

- Erstkontakt und informed consent (erstes Testkit)
- Täglicher Check auf der S.A.M-Plattform, ob Ergebnisse mitzuteilen sind
- Ergebnis sms bzw. Ergebnis – Telefonat (Kontakt!)
- Einbestellen der Klienten und Therapie bei positivem Befund bzw. weiter verweisen
- GA/Praxis/Checkpoint ist entlastet von Probenentnahme. Hat regelmäßigen Kontakt zum Patienten/Klienten



Was stehen wir?

- S.A.M in Bayern: Projektphase Aug 2018 - Aug 2019.
- Mai 2019: 500 Klient_innen, 1000 Tests
- S.A.M in D: geplante Ausweitung des Angebots in einer weiteren Pilotphase Sept. 2019 - Sept 2020
- 5 weitere Checkpoints/GA(?) in 3-5 weiteren Bundesländern

